

# Mandriva Linux 2009.1



## Mandriva Linux 2009.1 Pět kladů

LinuxExpo 2009

Vlastimil Ott

# Historie



- Vychází z Mandrakelinuxu, který vznikl v roce 1998, tradice je tedy dlouhá, systém patří mezi klasiku.
- Začínalo na něm mnoho dnešních profesionálů
  - Vzpomínají v dobrém na „mindráka“
  - Někteří nevnímají, že vývoj pokračuje a zuby nehty se drží svých předsudků: systém pro lamy, jednoduchý, na server bych to nedal, nenašel běžnou tiskárnu apod.

# Současnost



- Jedná se o moderní operační systém s vynikající podporou hardwaru a širokou nabídkou softwaru.
- Uživatelské nástroje ulehčují správu.
- Reaguje na aktuální vývoj, nezůstává pozadu (zrušena laptop jádra, zároveň podpora netbooků, progresivní nasazení KDE4, ale také LXDE, DVB-T, nové ovladače Intel, nový X.org atd.)

# První klad: čeština



- Tým Ivana Bíbra udržuje překlady systémových nástrojů na úrovni Top Ten.
- Brazilská portugalština – v Brazílii je část firmy (původně Conectiva, od 2005 Mandriva)

## Apps » trunk » Top 10 Translation Teams

Rank	Team Name	Translated (%)	Fuzzy (%)	Untranslated (%)	Total	Graph
1	Brazilian Portuguese 🟡	12918 100%	0 0%	0 0%	12918	
2	Estonian 🟡	12918 100%	0 0%	0 0%	12918	
3	Romanian 🟡	12918 100%	0 0%	0 0%	12918	
4	Italian	12895 99%	9 0%	14 0%	12918	
5	Hungarian	12888 99%	12 0%	18 0%	12918	
6	French	12830 99%	60 0%	28 0%	12918	
7	Czech	12824 99%	64 0%	30 0%	12918	
8	Basque	12720 98%	130 1%	68 0%	12918	
9	Polish	12601 97%	207 1%	110 0%	12918	
10	Ukrainian	12601 97%	220 1%	97 0%	12918	

# Obliba ve světě



- Populární je v jižní (např. Brazílie) i severní (USA) Americe, Evropě,
- Slovenská lokalizace ML i KDE4 je chabá.

# Druhý klad: edice, verze



- Široká nabídka edicí, podpora 32bitové a 64bitové platformy.
- Vychází na podzim pod číslem následujícího roku, na jaře s dovětkem .1 nebo „Spring“
- Aktuální je 2009, 2009.1 neboli 2009 Spring těsně před vydáním.
- Primární prostředí je KDE4, GNOME také podporováno. Možno doinstalovat KDE3, Xfce, LXDE, EDE, Enlightenment a další.

# Edice - souhrn



- Liší se obsahem, zaměřením, licencemi apod.
- ML je určen pro celý svět, proto autoři reflektují podmínky mnoha zemí (např. licenční omezení)

## Mandriva Linux Free

- Slůvko „free“ neoznačuje demoverzi, ale použití výhradně svobodného (=free) softwaru.
- Neobsahuje uzavřené ovladače nebo jiný problémový software (firmware), ten je však možné v případě potřeby doinstalovat z internetu.

# Edice - souhrn



## Mandriva Linux One

- Je jednička (=nejlepší), stačí vám jen jedno médium, které nabízí vše podstatné. Obsahuje výběr nejlepších svobodných (free) programů.
- Na rozdíl od edice Free jsou přítomny i některé nesvobodné součásti jako ovladače grafických karet, firmware pro wifi karty a tiskárny či flash plugin.
- Jedná se o live CD, takže systém bude fungovat ihned po spuštění z CD. Pak už jen stačí klepnout na ikonu a pomocí jednoduchého průvodce systém nainstalovat (podobně to funguje např. v Ubuntu).



# Edice - souhrn



## Mandriva Linux Powerpack

- Jedná se o placenou profesionální edici, která obsahuje podporu přímo od francouzského výrobce. Jde o originální výrobek společnosti Mandriva S.A.
- Má dvě hlavní varianty – krabicovou (fyzické balení v krabici) a download (pouhé stažení systému). Obojí obsahuje nejlepší linuxový software, ovladače, kodeky (legální – použitelné kdekoliv) a jako bonus i některé jiné aplikace či jejich demoverze.
- Nainstalovaný systém je v češtině, neobsahuje však českou tištěnou dokumentaci, pouze anglickou. Dodavatel do ČR však přidává českou dokumentaci v elektronické podobě.

# Edice - souhrn



## Mandriva Linux CZ

- Tato edice je vytvářena v České republice a je přizpůsobena potřebám českých a slovenských uživatelů, jejichž komentáře a přání jsou zohledňovány.
- Základ systému vychází z edice Free, je určen pro 32bitovou a 64bitovou platformu.
- Druhé speciálně vytvořené dvouvrstvé DVD obsahuje další množství softwaru – namátkou starší KDE 3.5.10, vylepšené balíčky s OpenOffice.org3, Operu, Skype, Adobe Reader, kodeky pro přehrávání médií, firmware, motivy vzhledu, písma a další.

# Edice - souhrn



- Uživatel získá maximum dobře nastaveného softwaru bez větší námahy. Součástí edice je tištěná **knih**a – průvodce instalací, nastavením systému a na instalovanými aplikacemi. Speciální pozornost je v knize věnována uživatelům Windows.

# Bod třetí: podpora hardwaru



- Systém rozpozná drtivou většinu připojených periférií a v ideálním případě zařízení ihned zprovozní alespoň v základním režimu. Dodatečná nastavení lze provádět v Ovládacím centru Mandriva Linuxu.
- Pokud výrobce deklaruje funkčnost zařízení v Linuxu obecně, v ML s ním nebude problém. Ale i zařízení, ke kterým se výrobce v případě Linuxu nehlásí, lze obvykle s určitou časovou investicí zprovoznit – existují ovšem výjimky jako např. winmodemy, ale těm už snad konečně odzvonilo.



Správa softwaru

Administrace online

Hardware

Síť a internet

System

Sdílení v síti

Místní disky

Bezpečnost

Zavádění systému

### • Spravovat hardware počítače



Prohlížet a nastavovat hardware



Nastavit zvuk

### • Nastavit grafiku



Nastavit 3D efekty grafického pracovního prostředí



Nastavit grafický server

### • Nastavit myš a klávesnici



Nastavit rozložení klávesnice



Nastavit polohovací zařízení (myš, touchpad)

### • Nastavit tisk a skenování



Nastavit skener

### • Ostatní



Nastavit UPS pro sledování elektrického napájení

# Netbooky



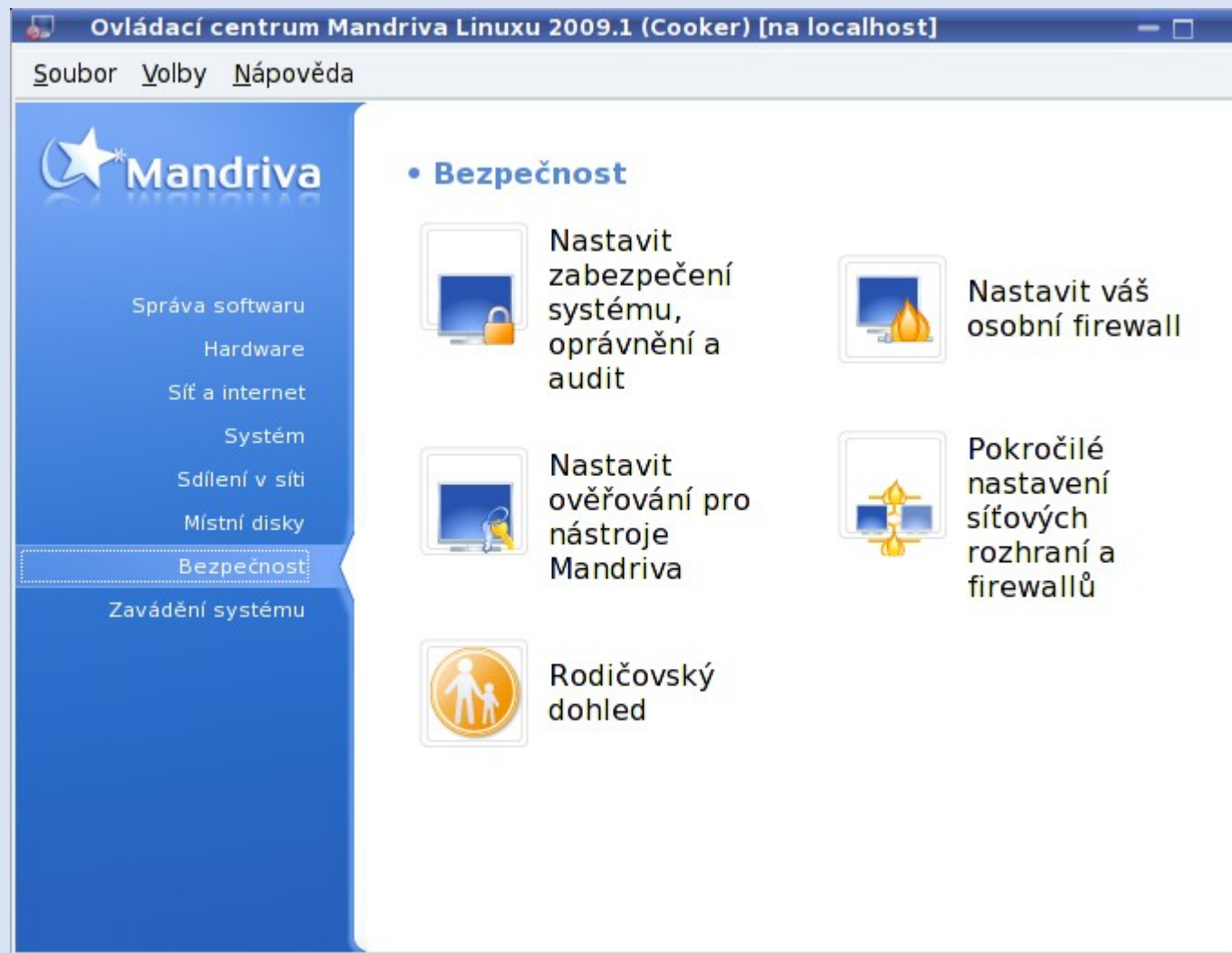
- Už Mandriva Linux 2008.1 se chlubil plnou podporou netbooků, což jsem v reálu osobně viděl právě na loňském LinuxExpu.
- Dnes to již nikoho nepřekvapí, protože mezitím vzniklo množství specializovaných distribucí, ale ML tyto malé přístroje samozřejmě nadále podporuje.
- Výrobce na různé hardwarové trendy a nová zařízení reaguje velmi pružně a rychle (např. optimalizací velikostí oken programů a ovládacího centra).

# Bod čtvrtý: komplexní ovládací centrum



- MCC - ovládací centrum - je rozsáhlý nástroj pro správu softwaru, uživatelů, nastavení systému, hardwaru, služeb, prostředků.
- Je modulární, tvoří jej nástroje „draky“ - userdrake, rpmdrake, harddrake apod.
- Pokrývá drtivou část administračních úkonů, které lze zvládat komfortně (odpadá „strach z promptu“).

# MCC – bezpečnost





# Správa softwaru



- Nástroj pro správu softwaru urpmi je stále vylepšován a patří mezi špičku. Kromě klasické správy softwaru také:
  - pracuje s metabalíky (task-kde);
  - vybírá geograficky nejbližší server se zdroji;
  - podporuje transakce (dávkování činností);
  - pozná osiřelé balíky;
  - pracuje v CLI (urpmi) stejně dobře jako v GUI (rpmdrake)

# MCC – správa softwaru



Ovládací centrum Mandriva Linuxu 2009.1 (Cooke) [na localhost]

Soubor Volby Zobrazit Nápověda

## Správa software

Meta balíčky Vše Najít:

Balíček	Verze	Vydání	Stav
<input type="checkbox"/> <b>task-kde3</b> Metapackage pro KDE	3.5.10	3mdv2009.1	
<input checked="" type="checkbox"/> <b>task-kde4</b> Metabalíček pro KDE4	4.2.2	2mdv2009.1	
<input checked="" type="checkbox"/> <b>task-kde4-minimal</b> Minimální počet závislostí potřebných pro KDE4	4.2.2	2mdv2009.1	

### task-kde4 - Metabalíček pro KDE4

This package is a meta-package, meaning that its purpose is to contain the complete dependencies for running the KDE4 desktop ( plus amarok, koffice, ...)

► **Podrobnosti:**

► **Soubory:**

Vybráno: 0B / Volné místo na disku: 934MB

Vybrat vše Použít Konec

# Bod pátý: KDE4



- Nasazení KDE4 v rané verzi zřejmě donutilo určité procento uživatelů přejít na GNOME nebo Xfce.
- V CZ verzi bylo KDE4 vyladěné a funkční, k okamžitému použití připraveno KDE3 a GNOME (tomu se dostalo více pozornosti v knize).
- Dnešní verze 4.2.2 je o kilometry dál a z dětských nemocí je vyléčena. Funguje, vypadá atraktivně a ladí se jen detaily.

# KDE4 aplikace



- Nestíhají vývojáři některých aplikací, proto Mandriva pomohla s úpravou klíčové aplikace – K3b, výsledky samozřejmě dostupné všem.
- Amarok ještě není dokonale přepsaný, tvrdá konkurence: Songbird, Rhythmbox, Exaile, Audacious, další.
- Nepracuje se na Quanta, zmizel Kedit, přibyly výukové aplikace (Step, Marble), vývoj na Koffice2 – nabídka se konsoliduje (neplatí jen pro ML).

# Mandriva Linux 2009.1



Děkuji za pozornost.

[vlastimil.ott@linuxexpres.cz](mailto:vlastimil.ott@linuxexpres.cz)